

**Juin 2021** (données au 30/06/2021)

DOM INSTITUTIONNELS a pour objectif de gestion d'offrir une performance supérieure à celle de l'indice de référence (Euribor 3 Mois + 50bps) sur la durée de placement recommandée. Il utilise une gestion dynamique et flexible en instruments financiers principalement via des OPCVM/FIA de DÔM FINANCE. Le fonds est uniquement à destination d'un club de clients professionnels.

## PRESENTATION DU FONDS

Au 30 Juin 2021 :

- Actif net :	<b>59 303 708 €</b>
- VL :	<b>107.0530 €</b>

**Classification AMF :** Diversifié

**Gérants :** Jan de Coninck, Michel Kermorgant, Pierre Bénard

### Performances annuelles :

	Dôm Institutionnels	Eur3mois +50bps	Ecart
2021	<b>+2.08%</b>	-0.02%	+2.10%
2020	<b>+4.09%</b>	+0.08%	+4.01%
2019	<b>+3.58%</b>	+0.15%	+3.43%
2018	<b>-3.99%</b>	+0.18%	-4.17%
2017	<b>+1.32%</b>	+0.13%	+1.19%
Création	<b>+7.05%</b>	+0.52%	+6.54%

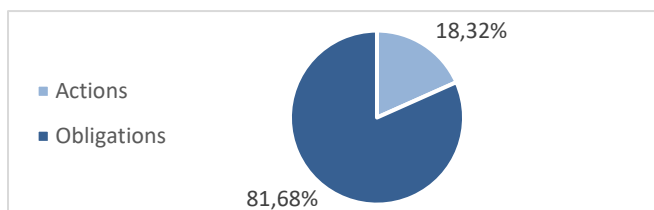
### Analyse du risque :

<b>Sensibilité</b>	<b>1.97 %</b>
<b>Durée de vie moyenne</b>	<b>4.99 années</b>
<b>Taux actuariel moyen</b>	<b>+1.68 %</b>
<b>Volatilité</b>	<b>3.82 %</b>

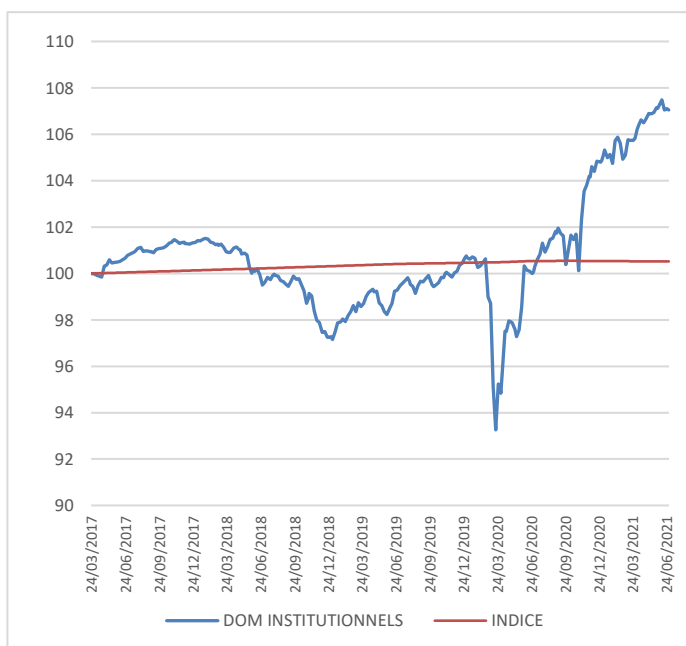
### Performances glissantes :

	Dôm Institutionnels	Eur3mois +50bps	Ecart
1 mois	<b>-0.06%</b>	-0.00%	-0.06%
3 mois	<b>+1.17%</b>	-0.01%	+1.18%
6 mois	<b>+2.08%</b>	-0.02%	+2.10%
1 an	<b>+6.99%</b>	-0.02%	+7.01%
3 ans	<b>+7.60%</b>	+0.29%	+7.30%

### Répartition par type d'actifs :



### Performance depuis la création (24/03/2017) :



### Commentaire de gestion :

Les craintes inflationnistes sont toujours présentes, en dépit des discours des banques centrales qui insistent sur le fait que s'il y a inflation, elle ne sera que passagère. Par ailleurs ces dernières sont toujours très actives sur les marchés obligataires avec des programmes d'achats de titres qui ne faiblissent pas. Tout cela se fait en dépit des statistiques économiques des deux côtés de l'Atlantique qui font ressortir un rebond des économies occidentales. A noter que les marchés actions sont toujours portés par un vent d'optimisme et restent accrochés à leur plus haut niveau.

On notera qu'au cours du mois de juin, les spreads des dettes souveraines des pays du sud de la zone euro se sont resserrés par rapport au bund allemand. A la fin du mois de juin, les rendements souverains ressortent pour le Bund à -0.21%, l'OAT à 0.12%, l'Italie à 0.82%, l'Espagne à 0.41%, le Portugal à 0.39% et enfin la Grèce qui termine le mois sur un niveau de 0.80%.

Au cours de ce mois de juin, l'ensemble des fonds sous-jacents a continué de profiter de cet optimisme sur les marchés, avec notamment les marchés actions qui restent sur leurs plus hauts. Les fonds actions ont donc, au cours de ce mois, particulièrement tiré la performance en territoire positif. Les fonds diversifiés ont également participé par leur gestion flexible à la bonne tenue de l'ensemble des actifs. A titre d'illustration, nous retenons une fois de plus, le bien-fondé du fonds Dôm Réflex. Son importante pondération dans le portefeuille, environ 25%, a joué son rôle protecteur. Seul Le fonds OR, Goldmine, a chuté au cours de ce mois, et annulé la belle performance des autres fonds.

Notre Fonds a stagné sur le mois de juin avec une performance légèrement négative de -0.06%. La performance depuis le début de l'année 2021 ressort à +2.08%. Le taux actuariel de marché pondéré des lignes détenues en portefeuille ressort à la fin du mois de juin à 1.68%.

## COMPOSITION DU PORTEFEUILLE :

### Principaux émetteurs :

(par transparence, hors liquidité)

1	FRANCE	4.04%
2	RENAULT	3.73%
3	TOTAL	3.42%
4	FONCIERE EPILOGUE	3.13%
5	ENGIE	2.36%

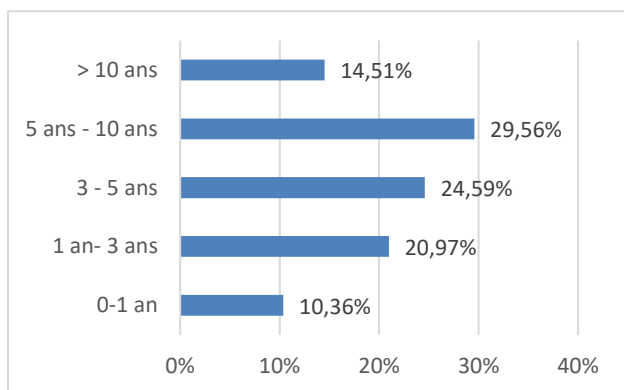
### Principales positions :

(en % de l'actif net)

1	DOM REFLEX	25.21%
2	ALCIS CAPI	22.16%
3	ALPHA OBLIGATIONS CREDIT	21.20%
4	ESK EXCLUSIF	20.48%
5	DOM FONCIERE EPILOGUE	3.13%

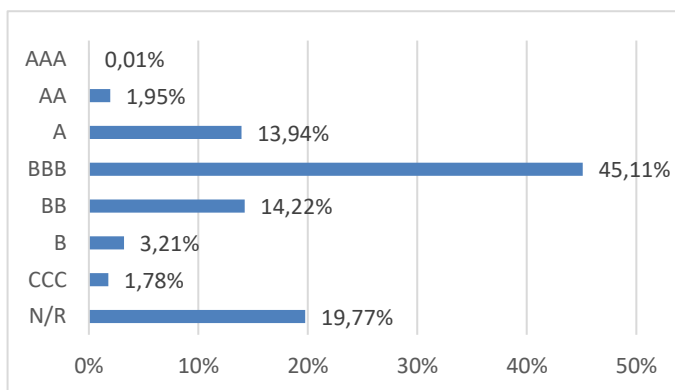
### Répartition par échéances :

(par transparence, hors liquidités)



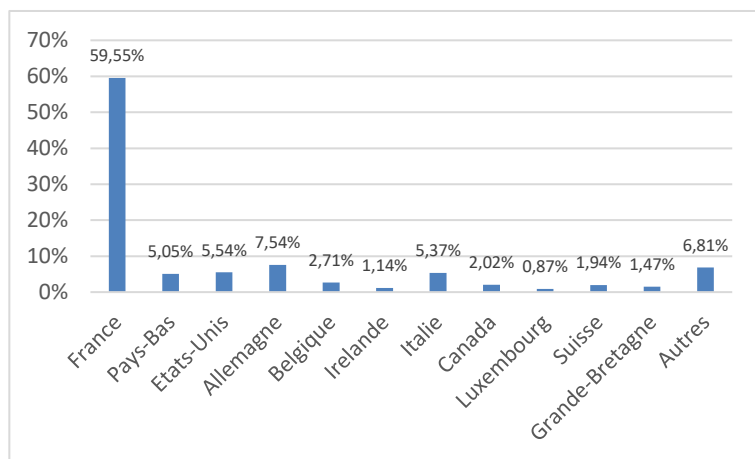
### Répartition par rating :

(par transparence, hors liquidités)



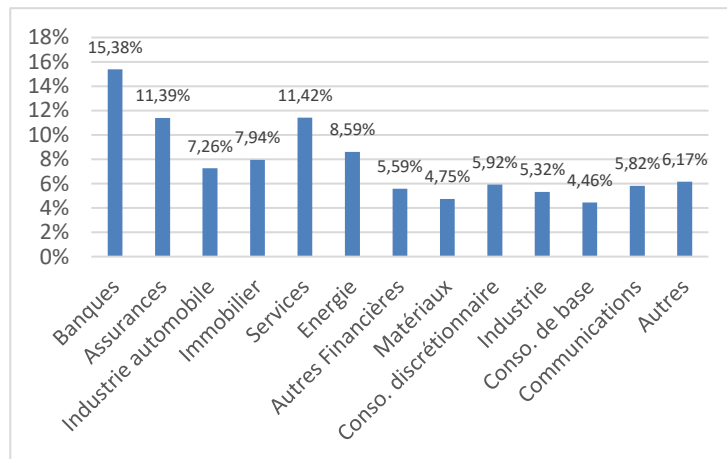
### Répartition par zones géographiques :

(par transparence, hors liquidités)



### Répartition par secteurs d'activités :

(par transparence, hors liquidités)



### Caractéristiques du fonds

Date de création : 24 mars 2017  
 Code ISIN : FR0013244753  
 Code Bloomberg : DOMINSC FP  
 Indice de référence : Euribor 3Mois + 50bps  
 Devise de référence : Euro  
 Affectation du résultat : Capitalisation  
 Fréquence de valorisation : Hebdomadaire  
 Durée de placement conseillée : 5 ans

Frais de gestion réels : 0.15% TTC maximum  
 Commission de souscription : 2.5% TTC maximum  
 Commission de rachat : 2.5% TTC maximum  
 Passation d'ordres : Chaque Vendredi à cours inconnu jusqu'à 12h  
 Règlement : J+2  
 Société de gestion : DÔM Finance  
 Dépositaire : SGSA  
 Valorisateur : SGSS